



Acrylit G10®



Máxima difusión de luz para el ahorro de energía



Stabilit es una de las empresas más importantes a nivel mundial en la fabricación y comercialización de laminados plásticos reforzados con fibra de vidrio con 50 años de experiencia. Dedicada a la total satisfacción de sus clientes, Stabilit es una compañía mexicana con presencia internacional que se distingue por su filosofía de mejora continua y constante oferta de novedades en el mercado.



Ahorro
de energía

Su liderazgo se basa en el uso de tecnología de punta en sus equipos y en sus procesos productivos, así como en la alta calidad y gran variedad de sus productos, los cuales se ajustan a las necesidades de sus clientes.

ACRYLIT G10 es el único laminado plástico que combina la difusión de luz y durabilidad del acrílico con la alta resistencia mecánica, especialmente al impacto que ofrece su refuerzo de fibra de vidrio.



Acrylit G10®

Acrylit G10 está elaborado con resina 100 por ciento acrílica reforzada con fibra de vidrio, la cual permite obtener una excelente difusión de luz evitando zonas de penumbra.

El mejor concepto de iluminación para dar servicio a la industria de la construcción. Es un laminado termoformable, translúcido fabricado en un proceso continuo, bajo un estricto control de calidad que asegura la homogeneidad de sus propiedades mecánicas y físicas.

Stabilit es la única empresa que fabrica este producto, gracias a su experiencia y tecnología de punto que la distinguen en todos sus procesos. Acrylit G10 es fabricado mediante un proceso continuo que brinda homogeneidad al laminado y uniformidad en todas sus dimensiones. Gracias a este proceso, le permite fabricar cualquier tipo de perfil, largo, ancho y espesor requerido por el mercado, bajo los estándares internacionales ASTM. Está elaborado con las materias primas de la más alta calidad, las cuales al mezclarse, proporcionan ventajas superiores que cualquier otro laminado.



VENTAJAS DE ACRYLIT G10

Gran difusión de luz
¡Hasta un 95% de luminosidad!

Excelente iluminación natural

Ahorro de energía eléctrica

Acabado Gel Coat en ambas caras que proporciona mayor resistencia y durabilidad a la lámina

Protección contra los rayos UV

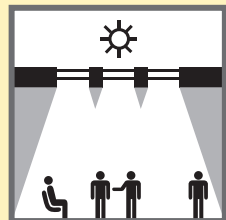
Bajo costo de reposición debido a su durabilidad garantizada

No sufre altas dilataciones

Conserva su color original por más tiempo en comparación a otros productos

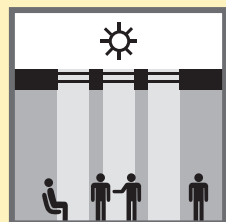
LUZ SIN SOMBRAS

DIFUSIÓN DE LUZ



Difusión
Acrílico

TRANSMISIÓN DE LUZ



Transmisión
Poliéster y Policarbonato

ACRYLIT G10, UNA SOLUCIÓN PARA EL AHORRO DE ENERGÍA

VENTAJAS ADICIONALES

- Mejora en el ambiente de trabajo.
- Mayor rendimiento en las jornadas laborales.
- Incremento en la vida útil de los equipos de iluminación.
- Mayor iluminación para el desempeño de funciones.
- Apoyo a la cultura de desarrollo sustentable.

Evita el amarillamiento

Acrylit G10 es un producto que por su composición química no se opaca ni adquiere tonalidades amarillentas con el paso del tiempo, manteniendo su color firme y brillante.

Resistencia a la Intemperie

Gracias a que está fabricado 100% con resina acrílica, Acrylit G10 cuenta con una mayor vida útil en comparación con otros laminados existentes en el mercado, esto se debe a la gran resistencia natural a la intemperie que ofrece el acrílico.

Difusión de luz

Acrylit G10 es un laminado plástico que se distingue por ser difusor de la luz, lo que se traduce en una mejor iluminación, ofreciendo un 95% de luminosidad.

Resistencia al impacto

Acrylit G10 está elaborado con resina 100% acrílica y reforzado con fibra de vidrio. Ésta formulación le proporciona una resistencia al impacto superior a otros laminados.

Mayor Vida Útil

Acrylit G10 se elabora con una capa protectora Gel Coat que incrementa sustancialmente su resistencia a la intemperie, evitando el afloramiento de la fibra de vidrio y reduciendo drásticamente la pérdida de la luz al paso del tiempo.

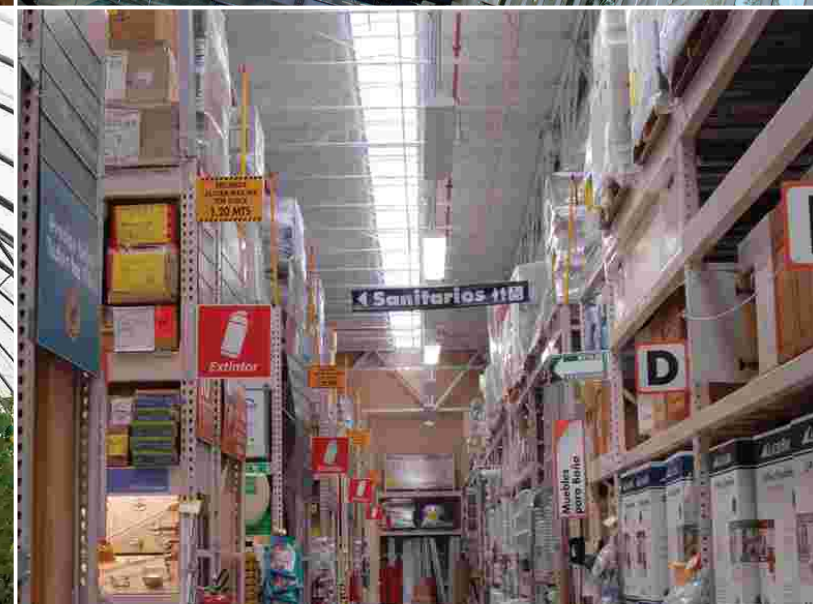
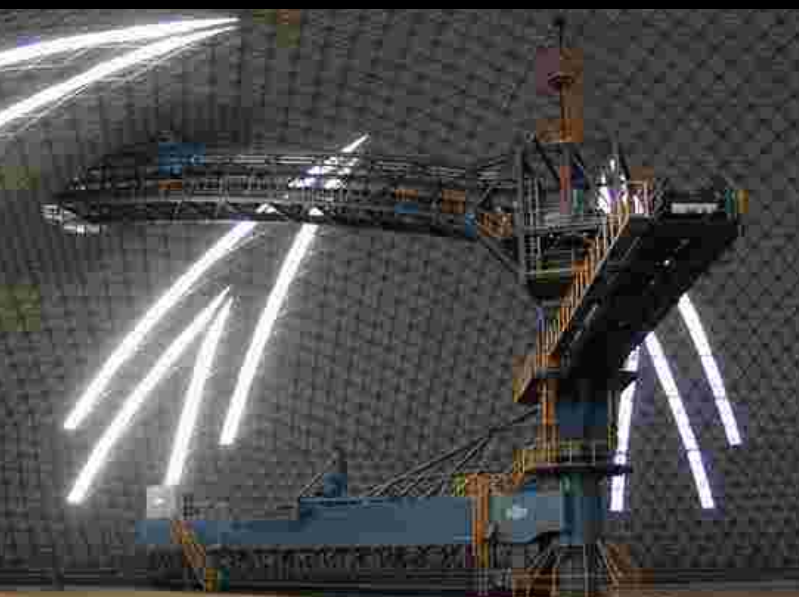


ACRYLIT G10 cuenta con el acabado Gel Coat en ambas caras que le da mayor resistencia a la intemperie y a los rayos UV.



Aplicaciones

Naves Industriales, Bodegas, Grandes Almacenes, Invernaderos, Soluciones Arquitectónicas



GAMA DE PERFILES

T-2 (SSR 2)		T-0	
T-10		T-8	
T-22		T-18	
T-95 SIF		T-6	
T-218		T-11	
T-217		T-12	
T-941		T-13	
T-942		T-16	
T-950		T-19 T-725	
T-951		T-42	
T-952		T-43	
		T-45	

	CARACTERISTICAS	ESPESOR ESTÁNDAR	ESPESOR ESTRUCTURAL	ESPESOR DOBLE GRUESO	DISTANCIA ENTRE APOYOS	PERFIL RECOMENDADO
BODEGAS 	Medida estándar con apoyos y altura regular	●			1.40 mts.	T-8 T-18 T-43 T-45
NAVES INDUSTRIALES 	Naves con cubiertas de paneles compuestos con alturas mayores a 10 mts.		●	●	1.50 mts.	T-2 T-218
ALMACENES COMERCIALES 	Alamcenes con usos comerciales y con requerimientos de iluminación natural		●		1.50 mts.	T-0 T-2 T-218
SOLUCIONES ARQUITECTÓNICAS 	Uso arquitectónico con complejidad arquitectónica	●		●	1.50 mts.	Panel Sky and Wall y Doble Piel
PARQUES INDUSTRIALES 	Cubiertas compuestas con requerimientos de seguridad y soluciones constructivas complejas		●	●	1.50 mts.	Charola engargolable

CARACTERÍSTICAS TÉCNICAS PARA ACRYLIT G10 CRISTAL Y BLANCO DE 1.4 mm

	Norma ASTM	Unidad de Medida	Valor	
			Cristal	Blanco
PROPIEDADES FÍSICAS				
Transmisión de luz	D - 1494	%	80%	55%
Pérdida de luz	E - 903			
0 Horas			80	55
1000 Horas			74.4	51.5
Pérdida		%	7%	7%
Difusión de luz	E - 903	%	95%	95%
Amarillamiento	D - 1925	Delta	6	5
Comentario			cambio ligero	
PROPIEDADES MECÁNICAS				
Resistencia al impacto	D - 256	J/m	370	370
Resistencia a la tensión	D - 638	kg/cm ²	820	820
Resistencia a la flexión	D - 790	kg/cm ²	1680	1680
Coefficiente de expansión lineal	D - 696	*10 mm/mm °C ⁻⁵	2.6	2.6
RESISTENCIA A PRODUCTOS QUÍMICOS				
Ácidos concentrados al 15%	Sulfúrico Acético Clorhídrico Nítrico		Sin cambio	
Bases	Amoniaco Sodio		Sin cambio	
Solventes	Tiner Gasolina Acetona Alcohol		Sin cambio	
No obstante, deben evitarse la exposición directa al ácido sulfúrico concentrado. Para otro tipo de químicos deben realizarse pruebas de resistencia o consultar al proveedor.				
OTRAS PROPIEDADES				
Conductividad térmica	C - 177	Wm / m ² °K	0.23	0.23
Dureza Barcol		U.B.	45-50	45-50

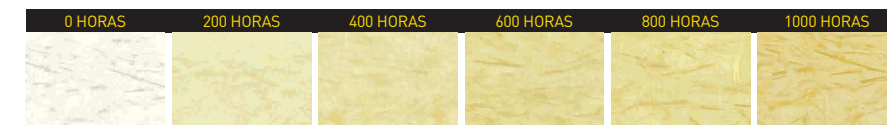
Nota 1. Porcentaje de transmisión de luz para lámina color verde 45%, para lámina color amarillo 65%

Referencia M-10

PRUEBA DE ENVEJECIMIENTO

Poliéster Cristal con Gel Coat 1 mm ⁽¹⁾

⁽²⁾



Acrílico Hielo Gel Coat 1.2 mm

⁽²⁾



Prueba (1): Muestra la degradación de la resina y no el afloramiento de fibra de vidrio.

Prueba (2): Mil horas ≈ a los diez años de vida útil.

ALMACENAMIENTO

La humedad atrapada entre láminas apiladas puede provocarles manchas y decolorarlas, daño que puede ser mayor cuando los laminados se encuentran expuestos al sol o calor extremo. Es recomendable estibar las láminas verticalmente a lo largo del canal, con una pendiente equivalente a 10 centímetros por cada metro horizontal.

MANTENIMIENTO

- Época de lluvias / El laminado queda limpio por sí solo.
- Temporada de sequía / Lavar o regar con manguera.
- Lámina vieja con exposición de fibras / Limpiar con detergente y agua.
- Condensación / Ventilación adecuada.
- Hongos - Moho / Quitar con una solución de 10% cloro y agua; enjuagar bien solo con agua.

ADHESIVO RECOMENDADO

ACRIFIX es un adhesivo base resina 100% acrílica desarrollado por Stabilit, el cual reacciona químicamente a temperatura ambiente sellando láminas de Acrylit G10. Debido a su composición tiene una alta resistencia al intemperismo, evitando el amarillamiento provocado por los rayos del sol y la resequeidad en las láminas donde se aplica.

ESPECIFICACIONES GENERALES

Colores	% de difusión de luz
Blanco / cristal	95%
Espesores	Estándar (1.4 mm), Estructurales (1.6 mm), Doble grueso (2.40 mm)
Anchos	Estándar
Largos estándar	2.44, 3.05, 3.66, 4.27, 4.88, 5.50, 6.10 y 7.32 mts.)

Nota: Espesores (+ -10%) de acuerdo a la norma ASTM D-3841



**ORGULLOSAMENTE
MIEMBRO DEL
CONSEJO MEXICANO
DE EDIFICACIÓN
SUSTENTABLE**



Sucursal Noreste
Planta y Oficinas Generales
Humberto Lobo 9317
Complejo Industrial Mitras
66000, García, N.L.
Tel: (81) 8151.8300
Faxes: (81) 8381.0222, 8381.0025

Sucursal Centro / Tel: (55) 1106.1260

Sucursal Occidente / Tel: (33) 3619.1048

Sucursal Sur / Tel: (993) 353.0668

Sucursal Noroeste / Tel: (686) 580.9696



PLANTAS EN EL EXTRANJERO

Stabilit Europa
Tel: +34 (93) 729.0643
www.stabiliteuropa.com



Stabilit América
Tel: +1 (901) 877.3010
www.glasteel.com



Para mayor información
e-mail: infostabilit@stabilit.com

"La información aparecida en el catálogo es de carácter puramente orientativo, basada en la experiencia y en los tests realizados por la compañía; sin que esto suponga ningún tipo de responsabilidad sobre sus diferentes aplicaciones, dado que STABILIT no tiene ningún tipo de control sobre su uso final."

